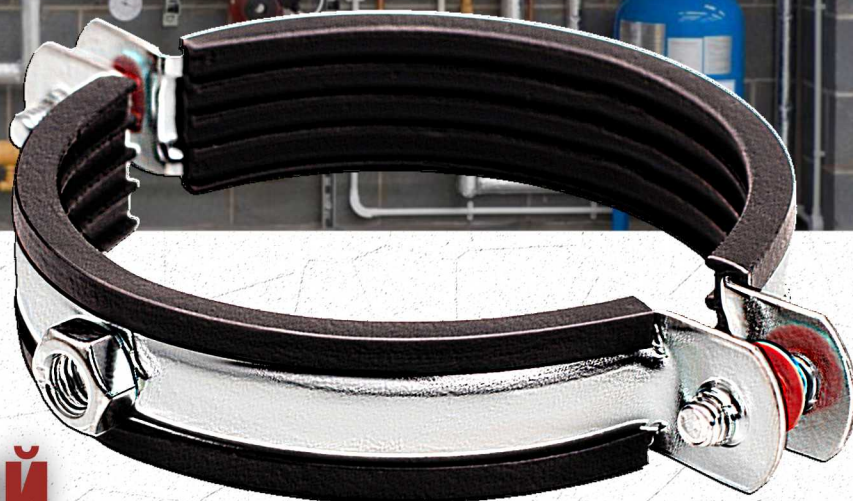




# УралПроф

УРАЛЬСКИЕ ПРОИЗВОДСТВЕННЫЕ ТРАДИЦИИ



## ХОМУТ САНТЕХНИЧЕСКИЙ С РЕЗИНОВЫМ УПЛОТНИТЕЛЕМ

### Преимущества работы с УралПроф:

- ✓ **Высокое качество.** Выгодное дополнение к качественным трубам из различных видов материалов.
- ✓ **Соответствие заявленным характеристикам.** Возможность использования хомута на трубах расширенного диапазона диаметров. Максимальное удобство при монтаже.
- ✓ **Эргономичная упаковка.** Компактность. Унифицированный размер упаковки. Презентабельный внешний вид.
- ✓ **Стабильность поставок.** Гарантия постоянного наличия продукции и 100% комплектации заказов.



[www.uralprof.ru](http://www.uralprof.ru)





## КОНСТРУКЦИЯ И МАТЕРИАЛЫ

№	Наименование элемента	Материал	Марка материала / Стандарт	
			РФ	ЕС
1	Корпус (два полукольца)	Оцинкованная сталь	08кп/пс ГОСТ 19904-90	DIN St12
2	Приварная гайка	Оцинкованная сталь	ГОСТ 5915/5927	DIN 934
3	Уплотнение	Резина на основе EPDM	УС 4.00.03 16 ГОСТ 30778-2001	EPDM
4	Винты	Оцинкованная сталь	ГОСТ 17473-80	DIN 7985
5	Стопорная шайба	Полистирол	ПС	PS

## ГАБАРИТНЫЕ РАЗМЕРЫ

Характеристика					
Размер	Диаметр, мм	S x B	M1, мм	M, мм	Вес, г
3/8"	15-19	1,0x20	M6x14	M8	37,65
1/2"	20-24	1,0x20		M8	41,22
3/4"	25-29	1,0x20		M8	45,97
1"	32-37	1,0x20		M8	50,95
1 1/4"	40-45	1,2x20	M6x16	M8	62,98
1 1/2"	47-52	1,2x20		M8	68,75
2"	59-65	1,2x20	M6x18	M8	81,73
2 1/2"	75-80	1,5x20		M8	109,26
3"	87-94	1,5x20	M6x20	M8	119,79
4"	107-116	1,5x20		M8	140,28



# ОТЛИЧИЯ ХОМУТА УРАЛПРОФ ОТ «СТАНДАРТНОГО» ХОМУТА ДРУГИХ ПРОИЗВОДИТЕЛЕЙ

Цинкование осуществляется на автоматической линии с использованием современных добавок, что дает стабильное СТОЙКОЕ покрытие и блеск, обеспечивая возможность использования хомута в помещениях с повышенной влажностью.

Для усиления конструкции количество ребер жесткости увеличено до четырех.



Отсутствие острых кромок гарантирует безопасность и удобство при использовании.

Сверхпрочное сварное соединение обеспечивает надежный контакт гайки и корпуса хомута.



Увеличенная вытяжка под винты обеспечивает дополнительную прочность крепления.



Резиновый уплотнитель на основе EPDM (ГОСТ 30778-2001) обеспечивает вибро – и звукоизоляцию, обладает повышенными эксплуатационными свойствами.

Винты с увеличенной головкой и комбинированным шлицем создают дополнительную прочность резьбового соединения и позволяют использовать любой тип инструмента.



Увеличенная длина винтов позволяет использовать хомут для размеров труб с расширенным диапазоном диаметров.



Наличие стопорной шайбы не позволяет винту выпадать из отверстия при сборке, а значит, упрощает монтаж.





Групповая упаковка (кассета) разработана специально для строителей и монтажников для удобства в продажах и использовании. Такая упаковка может способствовать «увеличению суммы чека» в специализированных магазинах инженерной сантехники и крепежа.

Индивидуальная упаковка хомута в комплекте со шпилькой и дюбелем выгодно отличается от большинства других презентабельным внешним видом и прочностью, благодаря которой она не разрушается даже от прокола шпилькой.



Групповая упаковка разработана в едином стандарте и имеет унифицированный размер, что значительно упрощает комплектацию груза из любых типо-размеров хомутов, а небольшой вес облегчает погрузо-разгрузочные работы.

Данная этикетка разработана для магазинов формата DIY. Также используются для оформления стенов и других видов экспозиции.

Уникальный способ фасовки обеспечивает жесткость упаковки, что помогает сохранить товарный вид коробки и готовых изделий в ней при дальнейшей транспортировке и многократных перегрузках. Благодаря уникальному способу фасовки значительно увеличилась вместительность упаковки.

Таким образом, упаковка УралПроф позволяет оптимизировать затраты на складирование и транспортировку в среднем в 3 раза.

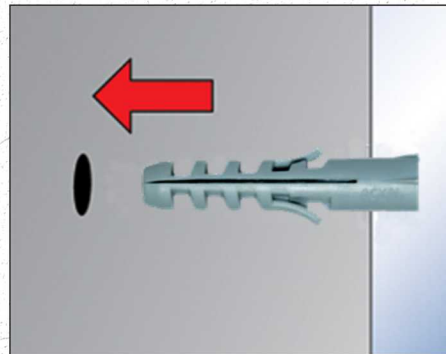
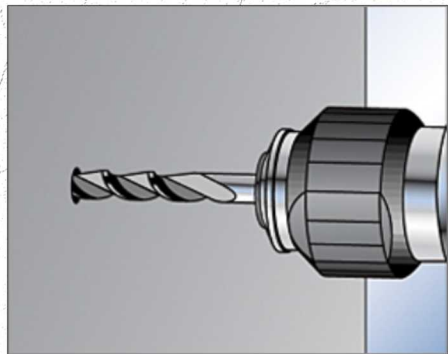




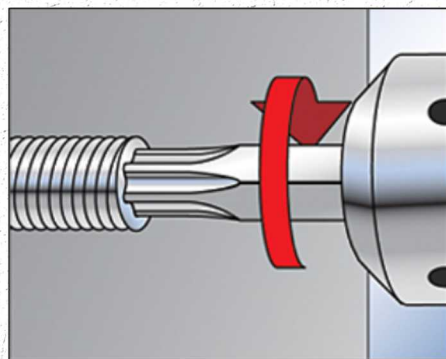
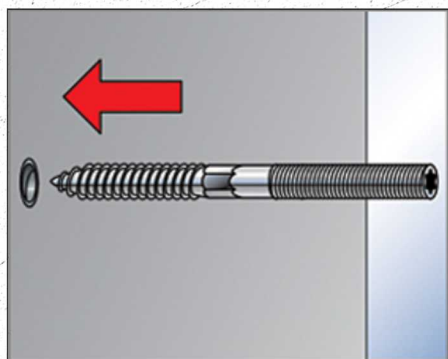
## ИНСТРУКЦИЯ ПО МОНТАЖУ

Для эффективной и длительной эксплуатации трубопровода рекомендуется соблюдать следующий порядок действий при установке фиксирующих элементов:

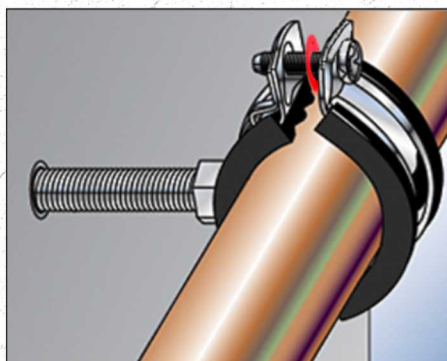
1. Осуществляется разметка пути монтируемого трубопровода и определяются места его крепления. Расстояние между точками крепления будет зависеть от веса и длины конструкции;
2. В местах разметки производится сверление. В полученное отверстие забивается дюбель;



3. При помощи шуруповёрта (отвертки TORX, ключа шестигранника) или рожкового ключа закручивается сантехническая шпилька в дюбель;



4. На шпильку навинчивается хомут в раскрытом состоянии.
  - ! Хомут закручивается до упора. При необходимости изменить угол поворота хомута, следует использовать рожковый (гаечный) ключ 13 мм;
5. В раскрытый хомут с резинкой вставляется труба, фиксируется винтами.
  - ! Рекомендуется сохранять плавающий режим, при котором детали не будут чрезмерно плотно контактировать друг с другом. Это поможет компенсировать возможное температурное расширение материала трубопровода.





# ХОМУТ САНТЕХНИЧЕСКИЙ

Фиксация и крепление трубопроводов.

При монтаже следует учитывать значение нагрузки на хомут сантехнический.



## ПРЕДЕЛЬНО-ДОПУСТИМЫЕ НАГРУЗКИ ПРИ МОНТАЖЕ

Размер, дюйм	Полезная нагрузка, кН	Максимально рекомендуемая нагрузка, кН
3/8" - 1"	0,75	1,3
1 1/4" - 2"	1,18	1,6
2 1/2" - 3"	1,40	2,3
4"	1,90	2,6

Минимальное расстояние между точками крепежа должно обеспечивать соблюдение требований по максимально рекомендуемой нагрузке.

За 11 лет непрерывной работы наша компания заслужила доверие и лояльность клиентов благодаря наилучшему соотношению высокого качества и привлекательной стоимости.

Сантехнические хомуты УралПроф - это высококачественная продукция в лучших производственных традициях Урала с гарантией качественного выполнения работ и успешным сотрудничеством.



Приобретайте у дилеров в Вашем регионе!